



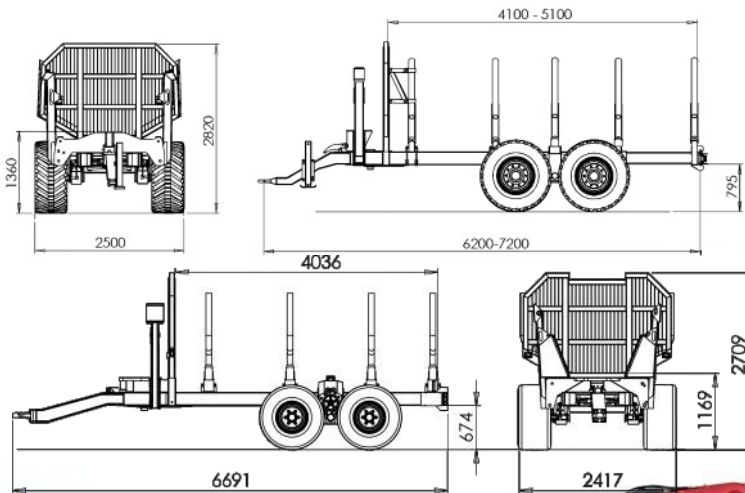
FOREST MERI s.r.o.
Slovákova 387
684 01 Slavkov

Traktorové vyvážedky

Vyvážedka AGA V10 je určena do těch nejnáročnějších podmínek. Celá konstrukce vychází z modelu AGA V14. Dvojitý rám minimalizuje kroucení konstrukce a tím je zaručena vysoká životnost a nedochází tak k únavě materiálu jako u konkurence. Její nosnost je včetně hydraulické ruky 10 t. K pohonu v těžkém terénu nabízíme volitelně trakční válečky. Ty se sklápí mezi kola do záběru a zajišťují maximální průchodnost terénem. Oje je nabízena pevně, nebo hydraulicky nadváděné. Vyvážedka je uzpůsobena pro provoz na pozemních komunikacích. Všechno vybavení nutné pro tento provoz je zapuštěno do konstrukce, nebo se sklápí a je zakrytované. V kombinaci s jednou z hydraulických ruků AGAMA AL navržených přímo pro vyvážedky se jedná o plně funkční celek, který byl navržen pro zdejší těžké podmínky těžby a my se zaručujeme o jeho kvalitě.

TECHNICKÁ SPECIFIKACE	AGA V14	AGA V10
užitečné zatížení	14000 kg	10000 kg
hmotnost (bez pohonu)	5350 kg	4600 kg
pneumatiky	500/60 R22.5	500/55 R17
šířka	2,5 m	2,4 m
délka ložné plochy	4100 - 5100 mm	4036 mm
požadovaný výkon traktoru	60 kW / 81 HP	60 kW / 81 HP
klanice	4-5 párů klanic	4 páry klanic
pohon	trakční válečky	hydromotor v kolech
schválení pro provoz na pozemních komunikacích		
vzduchové brzdy, sklopné opěry, hydraulicky nadváděné oje		

Vyvážedka AGA V14 je určena do těch nejnáročnějších podmínek. Dlouho jsme nabízeli vyvážedky jiných značek, ale požadavky zákazníků si žádali vyvážedku s pevnou a lehkou konstrukcí odolnou při přetěžování a vysoké námaze. Při její konstrukci jsme dbali na vysokou nosnost (12 t nákladu a 2 t pro hydraulickou ruku) a zachování nízké hmotnosti samotné konstrukce. Připojovací hydropohon, který je stále zapnut a automaticky se vypíná pouze při překročení rychlosti 6 km/h. Dohromady se silnou rukou PENZ 9 HL v úpravě pro vyvážedky (tato ruka je testovaná 10 let v těžbě v Brazílii) tvoří špičku na trhu v nejprogressivnější vyvážedčí technice.



FOREST MERI s.r.o.

Slovákova 387

684 01 Slavkov u Brna

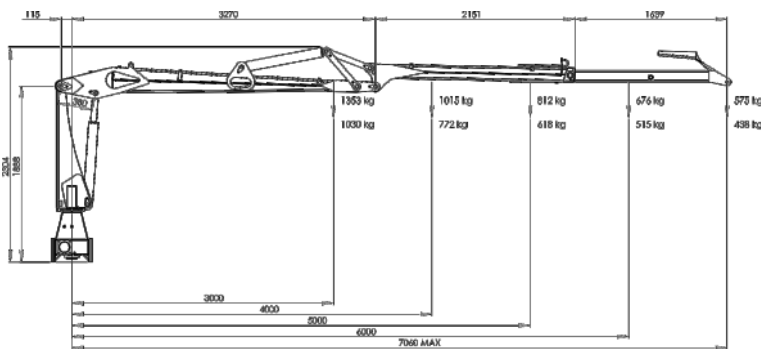
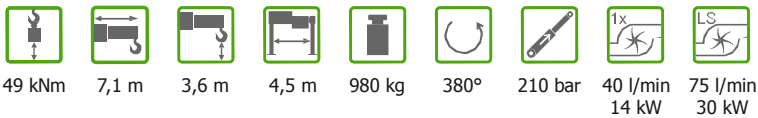
tel: 602 121 361

www.forestmeri.cz

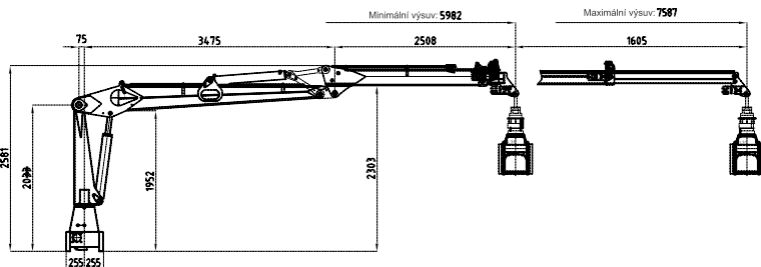
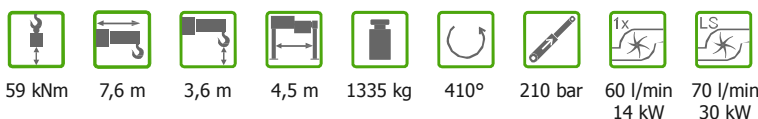


AL 570

Hydraulické ruky Agama AL 570 a AL 675 vyvíjené na základě 21 let zkušeností a poznatků z přepravní a manipulační lesní techniky. Jsou navrženy pro nejnáročnější zákazníky a je kladen důraz na kvalitu a efektivitu při práci v těžkých podmínkách. Všechny hydraulické prvky a vedení hydraulických hadic je konstruováno s maximálním ohledem na dlouhou životnost a snadný přístup v případě údržby.

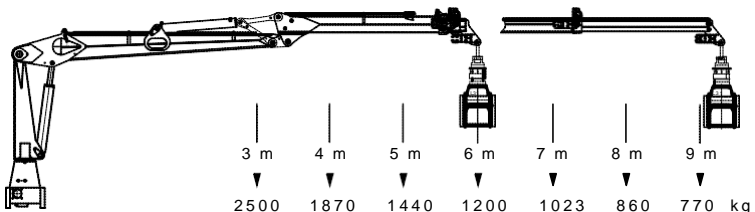


AL 675



9L

Hydraulická ruka PENZ 9L byla vyvíjena na základě vysokých nároků kladených na vyvážedky. Prošla mnohaletým testováním při práci v Brazílii. Nyní je špičkou na trhu v nejprogressivnější manipulaci s kulatinou a klestem. K tomu napomáhá i drapák vyvinutý firmou Agama. Svou užitnou hmotností a životností daleko převyšuje nejtvrďší konkurenci. Hydraulická ruka je ovládána pomocí elektrohydraulických rozvaděčů a ty zaručují maximální plynulost chodu a výborný komfort pro obsluhu.



Elektrohydraulické ovládání je nezbytnou součástí při každodenním náročném nasazení. Elektrohydraulické rozvaděče Sauer-Danfoss a joysticky PROF1 jsou určeny pro profesionální použití. Vysoká kvalita použitých materiálů a dostupnost náhradních dílů nezklamou ani v těch nejtěžších podmínkách.



FOREST MERI s.r.o.

Slovákova 387
Slavkov u Brna
684 01

www.forestmeri.cz

tel: 602 121 361