



XB BIONIC

INOVACE S TRADICÍ PRO ŽIVOT.



BEZESPORU NEJÚČINNĚJŠÍ ŘEŠENÍ PRO VAŠÍ MANIPULACI.



Již více než 50 let se vyvíjejí a vyrábějí ve městě Statzendorf čelní nakladače a pracovní nářadí. Díky dlouholetým zkušenostem a těsnému kontaktu se zákazníky se výrobky značky Hauer vyznačují **mimořádnou praktičností a nejvyšší kvalitou**. Neméně vysoké byly také cíle stanovené pro tým techniků, když padlo rozhodnutí o vývoji další generace čelních nakladačů: „Je třeba najít ještě lepší a účinnější řešení pro manipulaci, aby ji naši zákazníci zvládali každý den s radostí.“

Aby bylo možné těchto cílů dosáhnout, bylo nutné vydat se novými cestami. Protože příroda díky nepřetržitému vývoji vytváří nejúčinnější a nejlepší řešení, byla poprvé v dějinách firmy **učitelem samotná příroda**. Z příkladu vnější kostry korýšů bylo jasné, že stabilní vnější schránka poskytuje dokonalou ochranu všem částem uloženým uvnitř. To umožňuje obrněným zvířatům, jako je například humr zareagovat velmi rychle a s mimořádnou silou. Podle těchto a dalších principů přírody byla vytvořena nová řada čelních nakladačů XB Bionic.

V prvním kroku byly zkonstruovány **stabilní výložník nakladače a nový příčník**, které poskytují ochranu všem pohyblivým částem a ovládacím prvkům a také vyklápěcím hydraulickým válcům. Aby toho bylo možné dosáhnout, byl vytvořen zcela **nový typ mechanického paralelogramu s kinematikou X**. S těmito a mnoha dalšími novinkami nastavuje XB Bionic pro čelní nakladače nová měřítká.



NAŠE KNOW-HOW

UMOŽNÍ VAŠEMU TRAKTORU
DOSÁHNOUT NEJVYŠŠÍHO
VÝKONU.



INOVACE

NASTAVUJE NOVÁ MĚŘÍTKA.

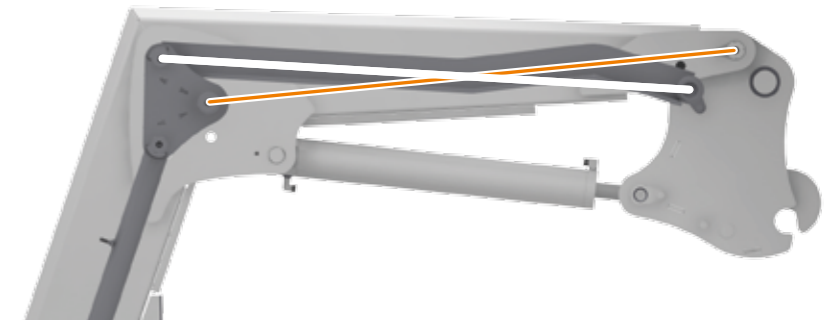
Uplatněním principů konstrukce převzatých z přírody se v oblasti kinematiky rozvinuly zcela nové myšlenky. Výsledkem bylo zabudování pohyblivých komponent a citlivých konstrukčních součástí do dosud nevyužitého vnitřního prostoru výložníku nakladače, kde jsou chráněny.

Z přímého porovnání velikostí vyplývá obrovská výhoda této nové prostorově úsporné konstrukce.

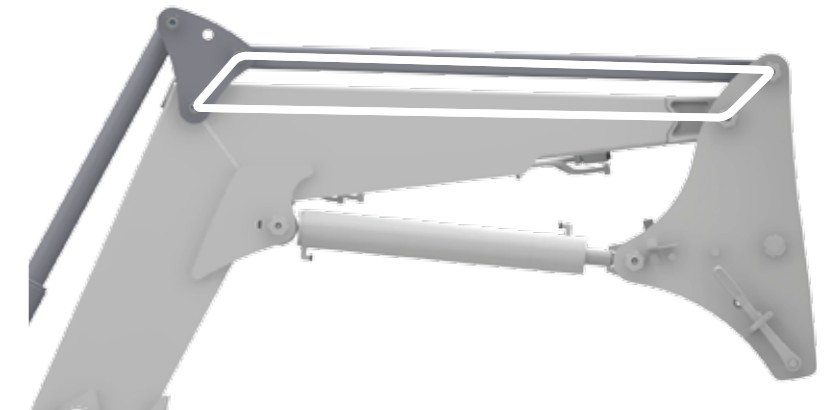


Kinematika X

Mechanický paralelogram pro vyrovnávání pracovního nářadí se při výrobě čelních nakladačů u společnosti Hauer maximálně osvědčuje již od roku 1973. Mimořádná inovace kinematiky X nyní spočívá v tom, že mechanický paralelogram není utvářen svými stranami, ale svými diagonálami. Tím je umožněna konstrukce na minimálním prostoru a integrace do vnitřního prostoru výložníku nakladače.



Kinematika X



Běžný paralelogram



PROMYŠLENO DO NEJMENŠÍHO DETAILU.

Na rozdíl od běžných čelních nakladačů umožňuje kinematika X spolu s unikátní konstrukcí trojúhelníkového a kolébkového kloubu úplnou integraci vyklápěcích válců do výložníku nakladače.



V důsledku tohoto uspořádání je funkce vyklápěcích válců obrácená. Díky tomu je při přitahování pracovního nářadí využívána celá plocha dna pístu a tím i **maximální možná síla válce**.



Naproti tomu při vyklápění je využívána prstencová plocha válce, díky čemuž je s menším množstvím oleje dosaženo **rychlejšího pohybu**.

Optimalizované odstavné podpěry

Odstavné podpěry jsou velmi robustní a vybavené ozubenými hřebeny. Díky tomu lze nakladač odstavovat a nasazovat i na nerovném terénu, což je v praxi velmi časté.



Vytvořením profilu výložníku a příčnicku s dvojitými stěnami bylo dosaženo konstrukce odolné vůči zkroucení, která je vhodná i do těch nejnáročnějších podmínek použití.

Všechny ventily a hydraulické komponenty jsou uloženy uvnitř příčnicku s dvojitými stěnami.

Tím jsou optimálně chráněny před padajícím nakládaným materiálem nebo při lesních pracích.



Všechny prvky pro výměnu nářadí na levé straně

Páka k odjštění nářadí a hydraulické rychlospojky pro připojení aktivního nářadí jsou umístěny společně na levé straně rychloupínacího zařízení a díky tomu jsou pro řidiče pohodlně přístupné.



KDYŽ JE PRÁCE TAKÉ ZÁBAVOU.

Optimální výhled do pracovního prostoru

Díky integraci mechanického paralelogramu do výložníku nakladače se podstatným způsobem rozšíří výhled řidiče.



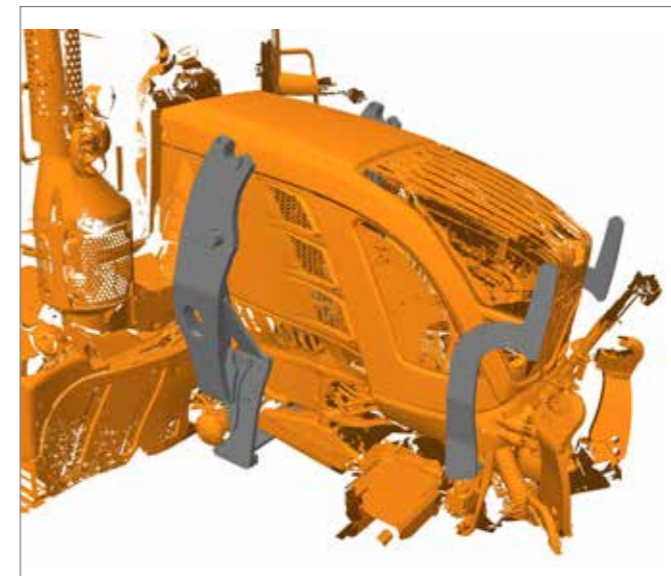
„Zcela nový pocit z jízdy v každé poloze nakladače!“

RYCHLÝ A PŘESNÝ DÍKY OPTIMÁLNÍMU OVLÁDÁNÍ.



Dokonale přizpůsobené upínací konzole jsou předpokladem pro nejlepší přenos výkonu traktoru na čelní nakladač. Společně s čelním nakladačem jsou konzole rozhodujícím prvkem pro optimální ovládání při nakládání.

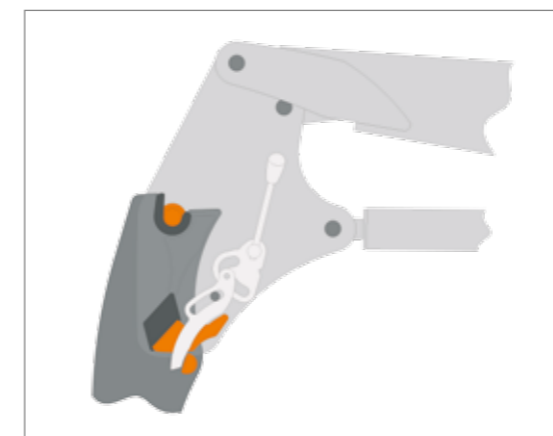
Upnutí nakladače co nejbližší kabiny zajišťuje ideální rozložení zatížení a chrání přední nápravu. Kompaktní konstrukce zajišťuje pokud možno neomezený úhel natočení kol a výkyv přední nápravy. Pro snadnou údržbu je důležité, aby byl zajištěn dobrý přístup k servisním bodům traktoru i po připojení adaptérů.



Upínací konzole pro řadu XB-BIONIC XB 50 - XB 110

Bezrámový systém upínacích konzolí „TOP-BLOCK“ je samosvorný a odolný vůči opotřebení. Promyšlená konstrukce zajišťuje vynikající výhled do pracovního prostoru.

Konstrukční prvky upínacích konzolí poskytují tvarově stabilní spojení s čelním nakladačem. Nakladač je zajištěn dvojitě excentrickými čepy. Nasazení a odstavení nakladače je díky tomu velmi rychlé.



Upínací systém **„Oberrahmen-System“** se u traktorů novější konstrukce používá spíše výjimečně. Spojení nakladače s konzolami zajišťují čtyři upevňovací body na výložníku nakladače.

KOMPAKTNÍ A STABILNÍ. PRO SKUTEČNÉ PROFESIONÁLY.

S více než 3 500 různými upínacími konzolami nabízí společnost Hauer pro váš traktor vždy ideální řešení. Postupem času byly vyvinuty různé systémy konzolí, optimálně přizpůsobené příslušným traktorům.

Cílem je vždy dosáhnout maximální pevnosti při minimálním nároku na prostor. Nejmodernější výpočetní počítačové metody a 3D data zajišťují v dnešní době vysokou přesnost upínacích konzolí. To je velmi důležité pro rychlou a hospodárnou montáž přímo u autorizovaných partnerů.



„TOP-BLOCK-KII“ je nabízen jako volitelná varianta k systému Top-Block. Tento upínací systém se při nasazení nakladače automaticky zajistí.





SOUSTŘEDĚNÁ SÍLA

PRO VŠECHNY POŽADAVKY PŘI KAŽDODENNÍM
PRACOVNÍM NAsAZENÍ.

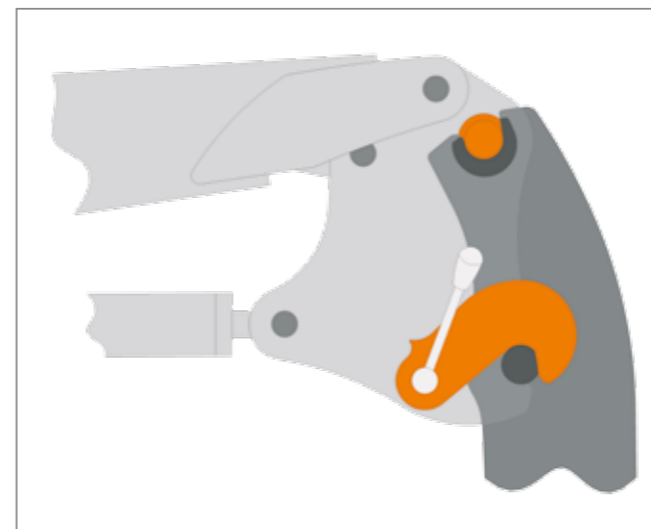


ROBUSTNÍ KONZOLE PRO MAXIMÁLNÍ ZATÍŽENÍ.

Upínací konzole pro řadu XB-BIONIC XB 130 - XB 190

Nový systém upínacích konzolí TBS-HV je díky poloze upevňovacích bodů a závěsných čepů o průměru 60 mm předurčen k přenosu mimořádně velkých sil.

Od typu nakladače XB 130 Bionic se již sériově používá nový systém konzolí s automatickým zajišťováním. Odjišťování se provádí velmi lehce ruční pákou při odstavování čelního nakladače.

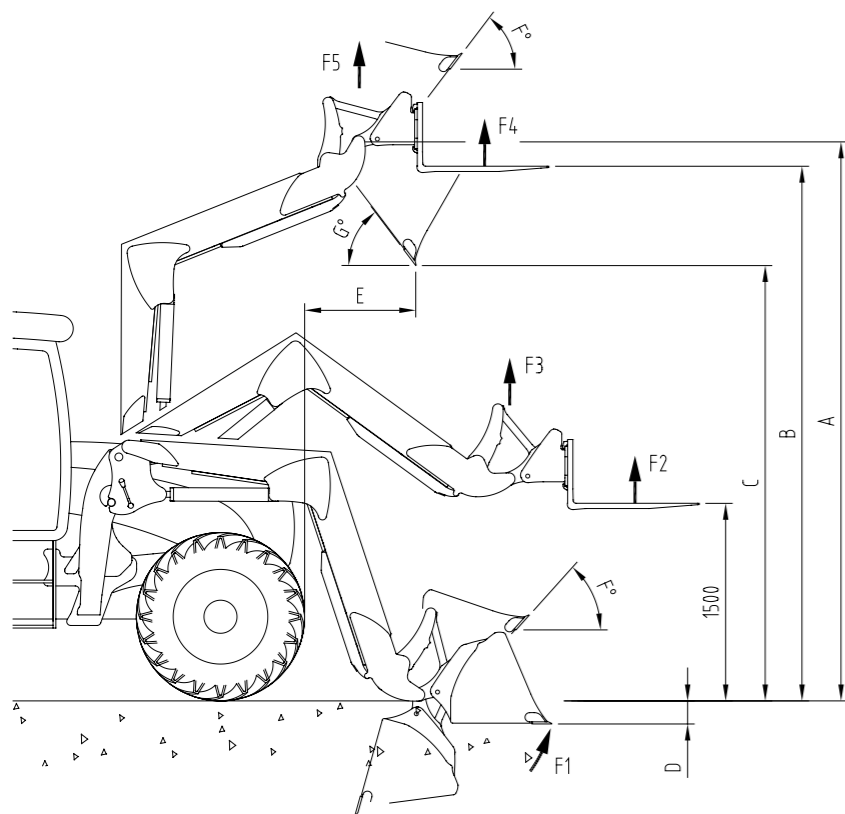


Systém konzolí TBS-HV byl optimalizován pomocí metody konečných prvků pro čelní nakladače na traktory s velkým výkonem.



XB BIONIC. VČETNĚ ŠPIČKOVÉ VÝBAVY.

- Plně hydraulický čelní nakladač XB Bionic s uvnitř uloženým mechanickým paralelogramem, ochranou kapoty, hydraulickým vedením k originálnímu rozvaděči, hydraulickými hadicemi, rychlospojkami, upínacími konzolami a sadou spojovacího materiálu odpovídající konkrétnímu traktoru.
- Rychloupínací systém pracovního nářadí EURO nebo originál HAUER.
- Modulární stavebnicový centrální hydraulický distribuční blok „MCV“ je umístěn a chráněn v příčném profilu výložníku nakladače s dvojitou stěnou.
- Dvojitinné hydraulické zvedací válce.
- Dvojitinné hydraulické vyklápecí válce jištěné tandemovým pojistným ventilem.
- Výměnná bronzová pouzdra ve všech uloženích
- Uzavírací ventil v okruhu zvedání
- Chráněná hydraulická vedení umístěná na spodní straně výložníku
- Nastavitelný ukazatel polohy
- Nastavitelné odstavné podpěry



Technická data – XB Bionic

			50	70	90	110	130	150	170	190
Hmotnost čelního nakladače	kg		580	595	610	620	790	810	840	855
Doporučený výkon traktoru	PS		do 65	do 80	75-100	90-120	100-150	120-200	150-230	180-280
	kW		do 48	do 59	55-74	66-88	74-110	88-147	110-169	132-206
Maximální zdvih – bod otáčení nářadí	A	mm	3450	3580	3760	3980	4045	4240	4505	4840
Maximální zdvih – paletizační vidle	B	mm	3265	3395	3575	3795	3860	4055	4320	4655
Výška volného vyklopení	C	mm	2475	2605	2785	3005	3070	3300	3570	3890
Výkopová hloubka	D	mm	180	180	180	180	180	180	180	180
Vzdálenost vyklápecí při maximálním zdvihu	E	mm	800	800	800	900	700	750	800	850
Lámací síla na břítku lžíce	F1	kg	2900	2900	2900	2900	3600	3600	3600	3600
Zdvihací síla do 1 500 mm – paletizační vidle	F2	kg	1440	1740	1950	2160	2570	2770	2540	2900
Zdvihací síla do 1 500 mm – bod otáčení nářadí	F3	kg	1690	1910	2110	2340	2780	2990	2780	3110
Zdvihací síla v maximálním zdvihu – paletizační vidle	F4	kg	1360	1600	1830	1940	2160	2430	2140	2370
Zdvihací síla v maximálním zdvihu – bod otáčení nářadí	F5	kg	1580	1770	1980	2090	2470	2560	2730	2530
Úhel zaklopení	F	°	47	48	48	48	43	48	48	48
Úhel vyklopení	G	°	54	53	53	53	58	53	53	53

Obrázky a údaje jsou pouze orientační a nezávazné. Mohou se mírně odlišovat v závislosti na montážní výšce čelního nakladače a pneumatikách traktoru. Zvedací síla při 210 bar.

VÍCE KOMFORTU? ŽÁDNÝ PROBLÉM!

Další volitelné vybavení:

- Multifunkční hadicová rychlospojka Synchro-Lock, lze dodat rovněž s integrovanou elektrozásuvkou
- Až 3 přídavné hydraulické funkce
- SMS – tlumič rázů čelního nakladače
- Jednopákový mechanický joystick s lanovody
- ELC ergo – elektronický proporcionální joystick
- Závěsný hák – oka pro uchycení jsou ve standardu
- Hydraulické upínání nářadí
- Hydraulické natáčení nářadí, integrované v rychloupínacím systému pracovního nářadí, možnost natáčení 14° nalevo/napravo
- Bezpečnostní paket pro používání pracovního koše
- Přídavná vedení pro nářadí s pohonem rotačním hydromotorem
- Lakování výložníku, konzolí a nářadí v odstínech dle přání zákazníka
- Protizávaží od 700 kg až do 2 500 kg



VÝHODA PRO VÁS. SPECIÁLNÍ VÝBAVA V ATRAKTIVNÍCH BALÍČCÍCH.

Balíček Performance 1:

- Hadicová rychlospojka Synchro-Lock s integrovanou elektrozásuvkou
- Ventil 3-tí hydraulické funkce
- Tlumič rázů nakladače SMS

Balíček Performance 2:

- Jednopákový mechanický joystick
- Hadicová rychlospojka Synchro-Lock s integrovanou elektrozásuvkou
- Ventil 3-tí hydraulické funkce
- Tlumič rázů nakladače SMS





PRO KAŽDÝ ÚKOL
 VHODNÉ ORIGINÁLNÍ
 PRACOVNÍ NÁŘADÍ.

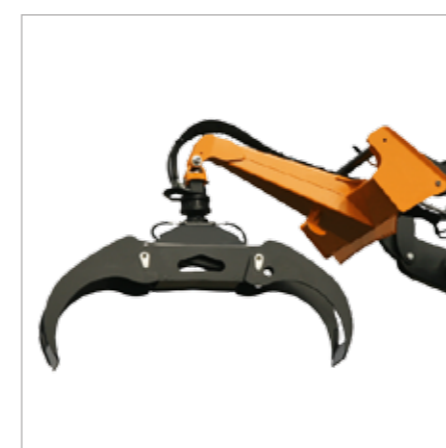
Výběr z naší široké nabídky pracovního nářadí.

**PREMIUM QUALITY
 MADE IN AUSTRIA.**
 DLOUHÁ ŽIVOTNOST – ZÁKLAD
 HOSPODÁRNOSTI.

Všechny výrobky značky Hauer vyznačující se vysokou kvalitou se vyrábí s využitím nejmodernějších metod ve výrobním závodě ve Statzendorfu v Dolním Rakousku. Pro dosažení dlouhé životnosti zařízení i v nejnáročnějších pracovních podmínkách je velmi důležitý také **výběr a použití vysoce kvalitních materiálů**. I při použití těch nejkvalitnějších ocelí je pro dosažení výroby **produktů s nejlepším poměrem ceny a výkonu** nezbytný zkušený a průběžně školený kvalifikovaný personál a také zkušený tým řízení jakosti.

Výroba pomocí nejmodernějších strojů a dlouholeté zkušenosti našich zaměstnanců zaručují obvyklou rakouskou kvalitu Hauer. Dlouhá životnost navíc našim zákazníkům přináší maximální hospodárnost.

S čelními nakladači a pracovním nářadím společnosti Hauer bude pro vás práce potěšením i zítra.





Franz Hauer GmbH & CoKG

A-3125 Statzendorf, Werksstraße 6

Tel.: +43 / (0)2786 / 7104-0, Fax: +43 / (0)2786 / 7104-15

info@hfl.co.at | www.hfl.co.at